



Grzechy hodowców, czyli o wadach i zaburzeniach rozwojowych gadów słów kilka

- Lek. wet. Aleksandra Maluta

Specjalista chorób zwierząt nieudomowionych



Wady związane z odmianą barwną u pytonów królewskich



Morph	Issue
Spider	Wobble
Woma	Wobble
Hidden Gene Woma	Wobble
Champagne	Wobble
Super Sable	Wobble
Powerball (<i>Spotnose Co-Dom</i>)	Wobble
Black Head x Spider	Masks the Spider's wobble
Sable x Spider	Difficult to hatch, severe wobble
Champagne x Hidden Gene Woma	Severe wobble
Champagne x Spider	Lethal
Pearl	Normally Lethal
Super Champagne	Lethal
Super Spider	Lethal
Desert	Female fertility issues
Caramel Albino	Kinking and female sub-fertility
Super Cinnamon/Super Black Pastel	Duckbill & rare kinking
Super Lesser Platinum/Super Butter	Bug eyes
Lesser Platinum x Piedbald	Small Eyes
Banana/Coral Glow	Gene resides on a sex chromosome

Wady rozwojowe oczu u węży

- Małocze;
- Bezocze jednostronne;
- Bezocze obustronne;
- Różny stopień deformacji kości oczodołu i ograniczona obecność tkanki nerwowej, gruczołowej i mięśniowej w oczodole;
- Powiększona gałka oczna;
- Efekt zaburzeń rozwoju płodowego w okresie formowania cewy nerwowej;



Bug eyes – powiększona gałka oczna

- melanocyty nie tworzą właściwej warstwy podstawnej w rozwijającej się gałce ocznej u odmian leucystycznych;
- Spotykane min. u pytonów królewskich i węży smugowych

Super mojave



Małocze

Super mojave
piebald



Duck face, Duckbill

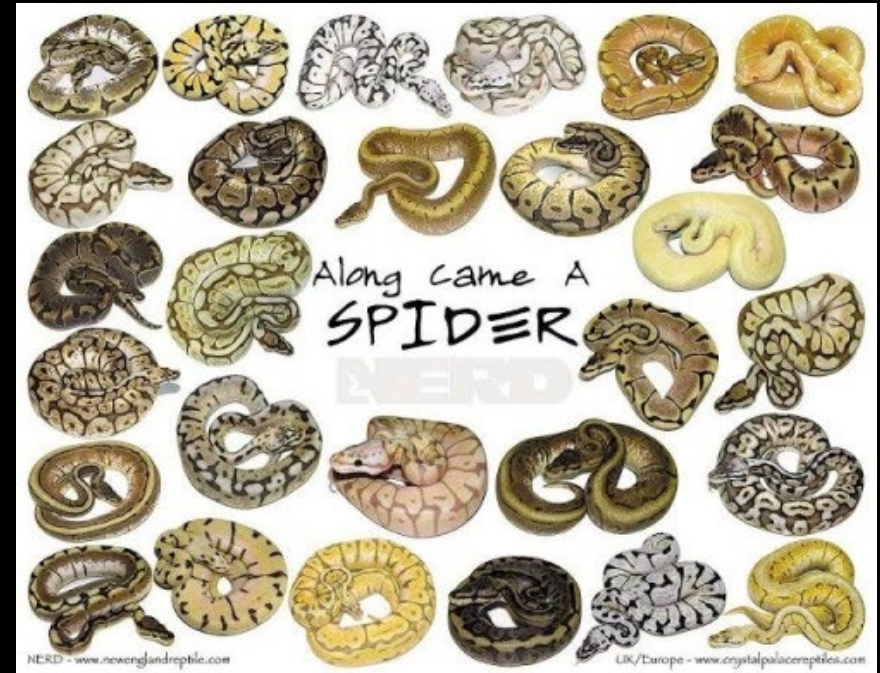
- Efekt skrócenia kości
twarzoczaszki i szczęki



Spider – Pyton królewski

Zaburzenia neurologiczne takie jak:

- „korkociąg”
- drżenie i chwiejność głowy „Wobble Syndrom”;
- trudności w poruszaniu się;
- brak koordynacji;
- brak odruchu korekcji postawy i pozycji;
- słabe napięcie mięśniowe;
- trudności w pobieraniu pokarmu;
- niecelne ataki.



Spider – Pyton królewski

- Zaawansowana postać Wobble syndrom;
- Przy zaawansowanym Wobble syndrom wskazana jest eutanazja zwierząt;
- Odmiana Bumble bee (pastel spider)



Pyton dywanowy odmiana jaguar

- Zaburzenia ze strony układu nerwowego;
- Chwiejność głowy
Wobble syndrom;
- Problem z chwytaniem ofiary;
- Opóźnione reakcje na bodźce;
- Objawy widoczne już u nowo wyklutych osobników;



Wąż zbożowy odmiana Sunkissed

- Zaburzenia neurologiczne:
 - Postawa astronoma ;
 - Chwiejność głowy;
 - Problem z korektą postawy;
 - Problemy z przyjmowaniem pokarmu;
 - Objawy zmienne osobniczo;



Odmiany bezłuskie węży i brodatek australijskich

- Sacless
- Brodatka australijska silcback

Wrażliwość na zranienia i w efekcie infekcje;

Wrażliwość na promieniowanie UVB;

Problemy z wylinką;



Eublefar lamparci odmiana Lemon frost

- Pierwszy osobnik wyklął się w 2012 r ;
- W 2015 para na aukcji uzyskała cenę 10 000 \$;
- W hodowli potwierdzono, że to nowy gen;
- U osobników u takim ubarwieniu zaczęły pojawiać się białe guzki na skórze;
- Potwierdzono, że białe guzki to zmiany nowotworowe o cechach iridiphoroma;
- Nowotwory, jak i cytrynowy odcień zwierząt prawdopodobnie wynikają z mutacji w SPINT1,
- Gen ten u ludzi powiązany jest z czerniakiem skóry (SKCM)



Lemon Frost – eublefar lamparci

Niektóre
odmiany
barwne
eublefarów
lamparcich



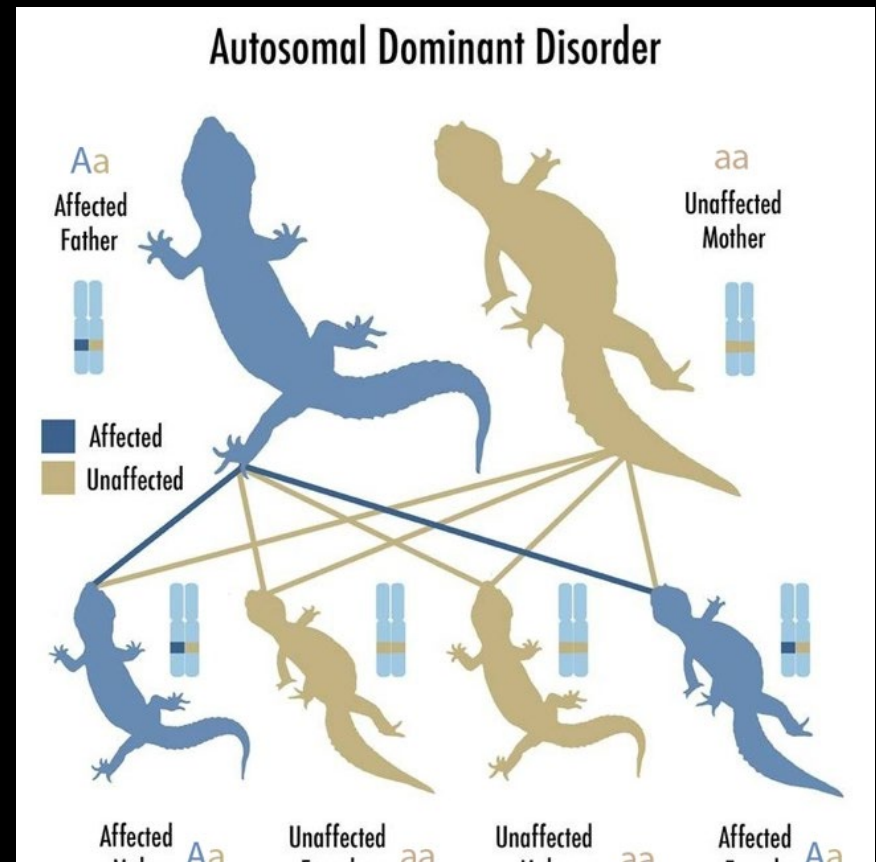
Syndrom Enigmy (ES)

- Występuje u eublefarów odmiany Enigma;
- Charakteryzuje się zaburzeniami neurologicznymi typowymi dla zaburzeń przedsionkowych;
- Obserwowany od 2006 r.;
- Na nasilenie objawów mają wpływ: czynniki środowiskowe i indywidualny genotyp osobnika;
- Objawy są związane ze znaczącymi lub bardzo poważnymi ograniczeniami dobrostanu zwierząt;
- W Szwajcarii od 2015 r. zakazana hodowla odmiany Enigma;

Syndrom Enigmy (ES)

- zaburzenie neurologiczne wpływające na równowagę i funkcje poznawcze eublefarów lamparcich.
- Objawy:
 - „patrzenie w gwiazdy”;
 - przechylenie głowy;
 - okazjonalne ruchy maneżowe;
 - drgawki, „przewroty śmierci”;
 - ciągłe ruchy maneżowe;

<https://geckotime.com/enigma-syndrome/>





Syndrom Enigmy (ES)

- <https://aminoapps.com/c/reptiles/page/item/leopard-gecko-morphs-with-genetic-issues>

Inne odmiany

- **Black night** - niektórych liniach lekkie do znacznego skrócenie ogona;
- **White & Yellow** – objawy podobne do ES, ale mniej nasilone, w mądrze zarządzanej hodowli można wyeliminować objawy.
- **Mack Super Snow** – zmniejszone nozdrza, tendencje do zatykania i infekcji; krótsze pyski związane z deformacją kości czaszki, spłaszczenie czaszki; karłowatość;
- **Super Raptor/Radar/Typhon** (Mack super snow albino eclipse) – małocze, ślepotą;
- **Albino Eclipse** – nadwrażliwość na światło, często spazm powiek;
- **Noir Desir Black Eye (NDBE)**- małocze, wysoka śmiertelność, zahamowanie wzrostu i bezpłodność;
- **Blizzard** – wzmożona reakcja na bodźce, drżenia mięśniowe przy pobudzeniu;



Wady genetyczne u eublefarów lamparcich



Balck night – skrócony ogon



NDBE - małocze foto. CoolLizard

Wady powiązane z odmianą występujące u brodatek australijskich

- Translucent – ok 30% zaburzenia neurologiczne, drgawki, nagłe zgony, ślepotą jedno lub obuoczną;
- Zero -mała pula genetyczna – znaczna ilość wad rozwojowych, mniejsza przeżywalność;
- Leatherbeck – tendencje do karłowatości;



Wady wynikające ze zbyt wysokiej temperatury inkubacji jaj

- Skrzywienie kręgosłupa (kyfoza, skolioza)
- Deformacja głowy
- Skrzywienie ogona
- Małocze;
- Ogon niekompletny ;
- Oligodaktylia;
- Polidaktylia;
- Sztywna kończyna;
- Mikrognacja (skrócona żuchwa);
- Anoftalmia (bezocze);
- U żółwi dodatkowe płytki;

Potworniaki



Potworniaki





Potworniaki



Potworniaki



Podsumowanie

- Wycofać z hodowli zwierzęta obarczone znacznymi wadami;
- Nie łączyć odmian w efekcie, kojarzenia których klują/rodzą się zwierzęta upośledzone;
- Eliminować nowo wyklute zwierzęta z widocznymi wadami;
- W przypadku odmian, u których objawy pojawiają się po kilku tygodniach, nie sprzedawać poniżej określonego wieku;



A photograph of two frogs covered in bright green moss, resting on a mossy surface. The frog in the foreground is larger and has its eyes open, while the one in the background is smaller and has its eyes closed. The background shows a dark, rocky surface.

Dziękuję za uwagę