



Zaburzenia rozrodu jaszczurek

Aleksandra Maluta

Najczęstsze problemy samic

- Przedowulacyjne zatrzymanie pęcherzyków POFS;
- Cysty jajników;
- Zapalenie jajników i/lub jajowodu;
- Zaparcie jaj;
- Skręt jajnika;
- Krwiaki jajnika;
- Od żółtkowe zapalenie otrzewnej;
- Nowotwory jajnika;

Obraz: 1/1

26/05/20
18:01:3

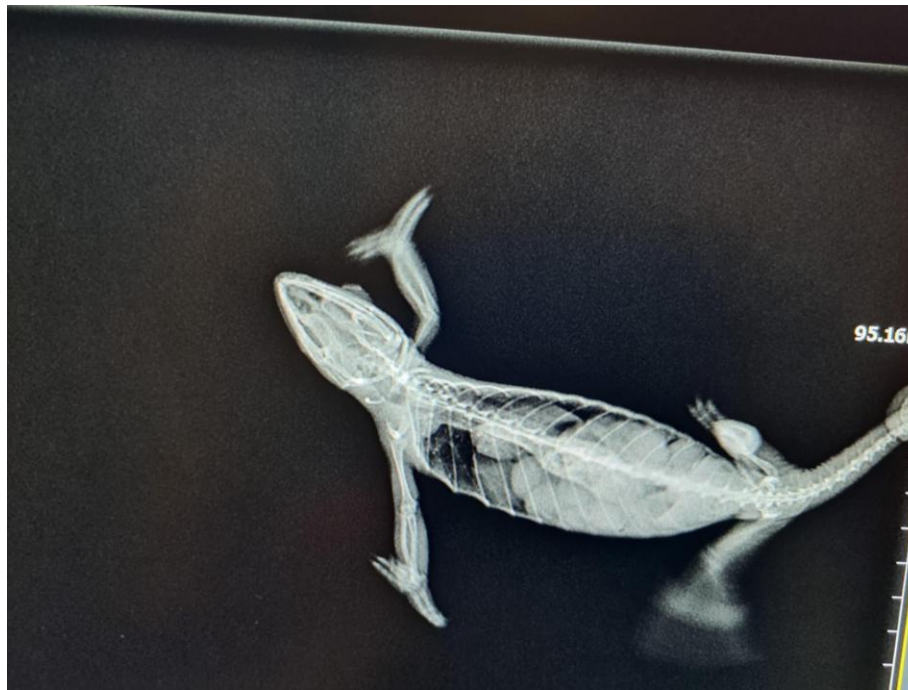
2449 x 2052



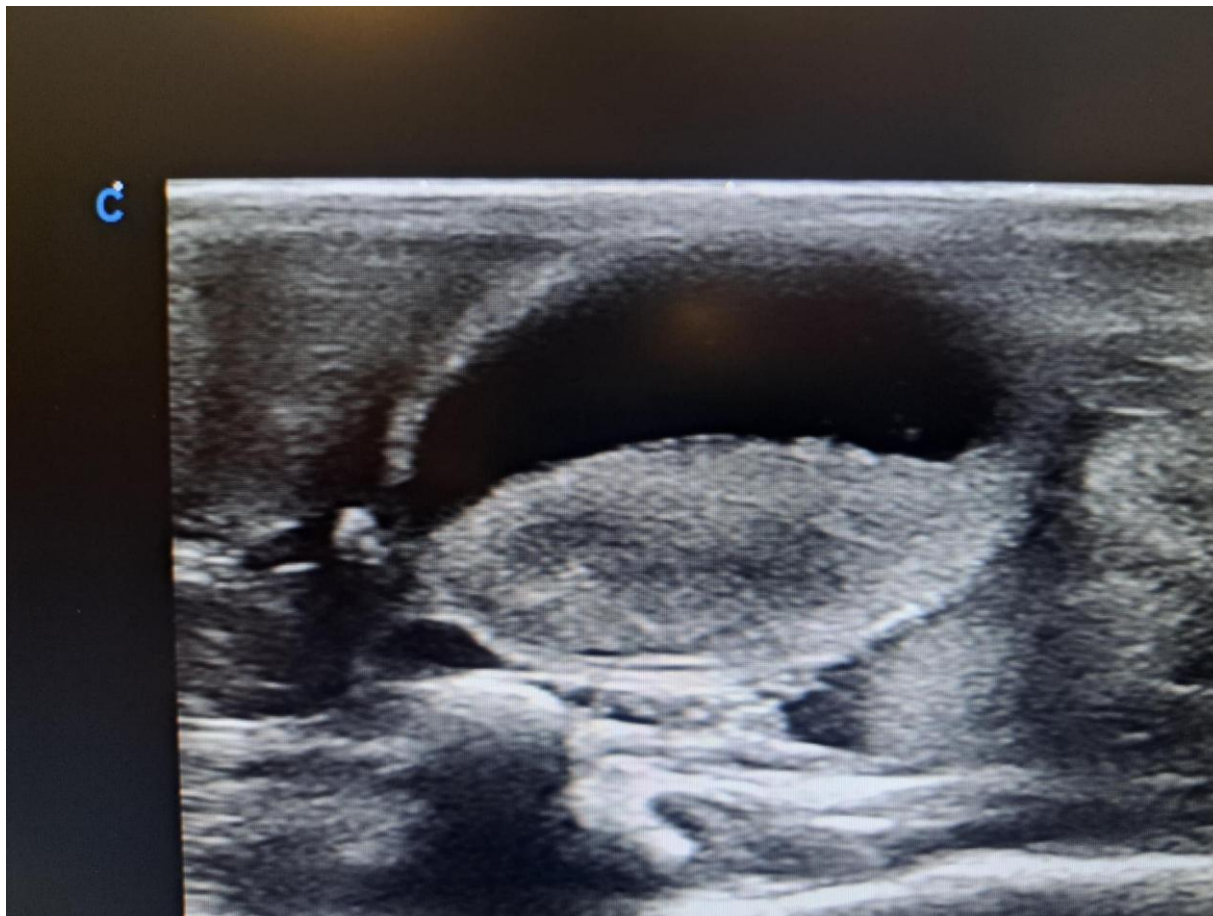
Poowulacyjne zaparcie jaj

- Hiper owulacja;
- Brak warunków do składania jaj;
- Stres;
- Niedobory pokarmowe;
- Zaburzenia metaboliczne;
- Nieprawidłowości anatomiczne;
- Dystocja;

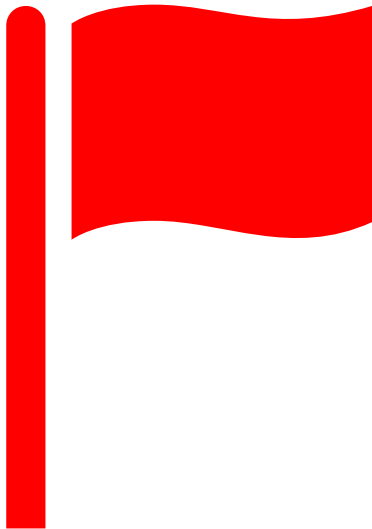
Poowulacyjne zaparcie jaj



Obraz jaja w usg

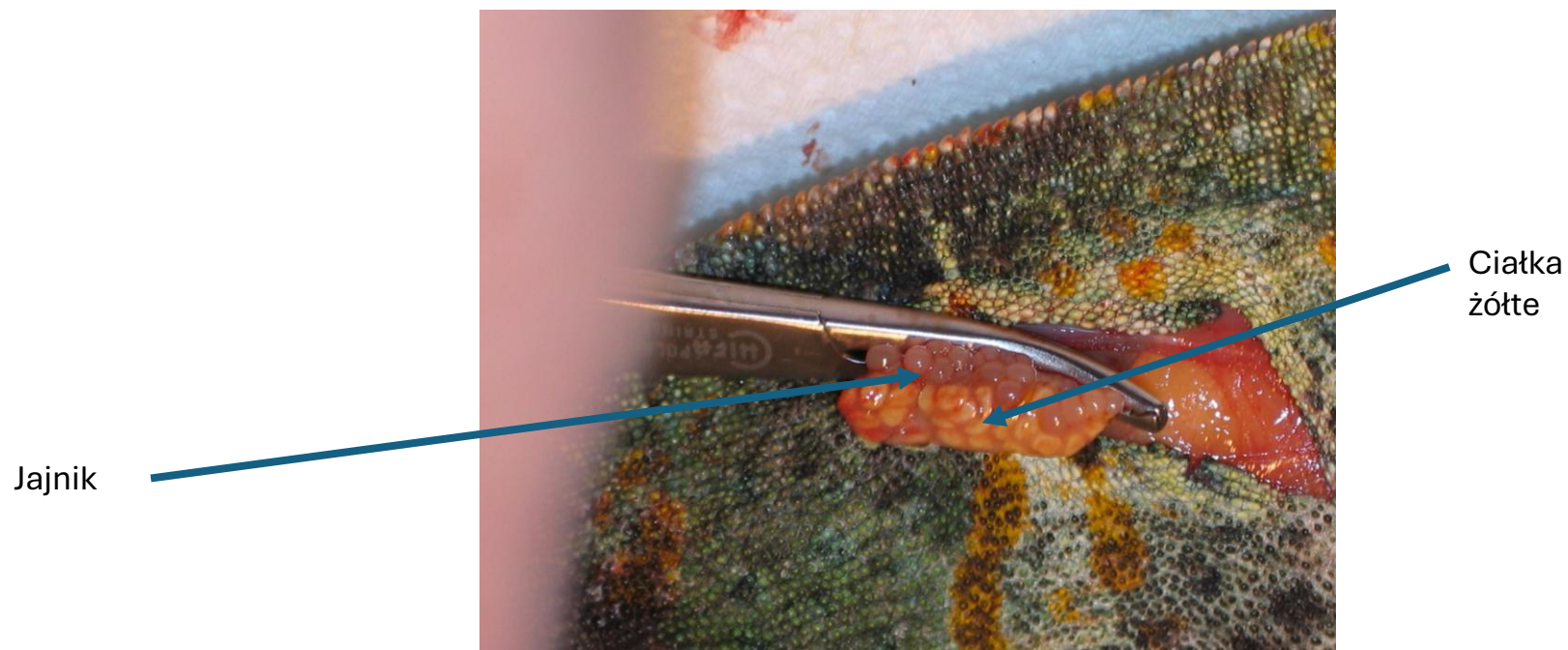


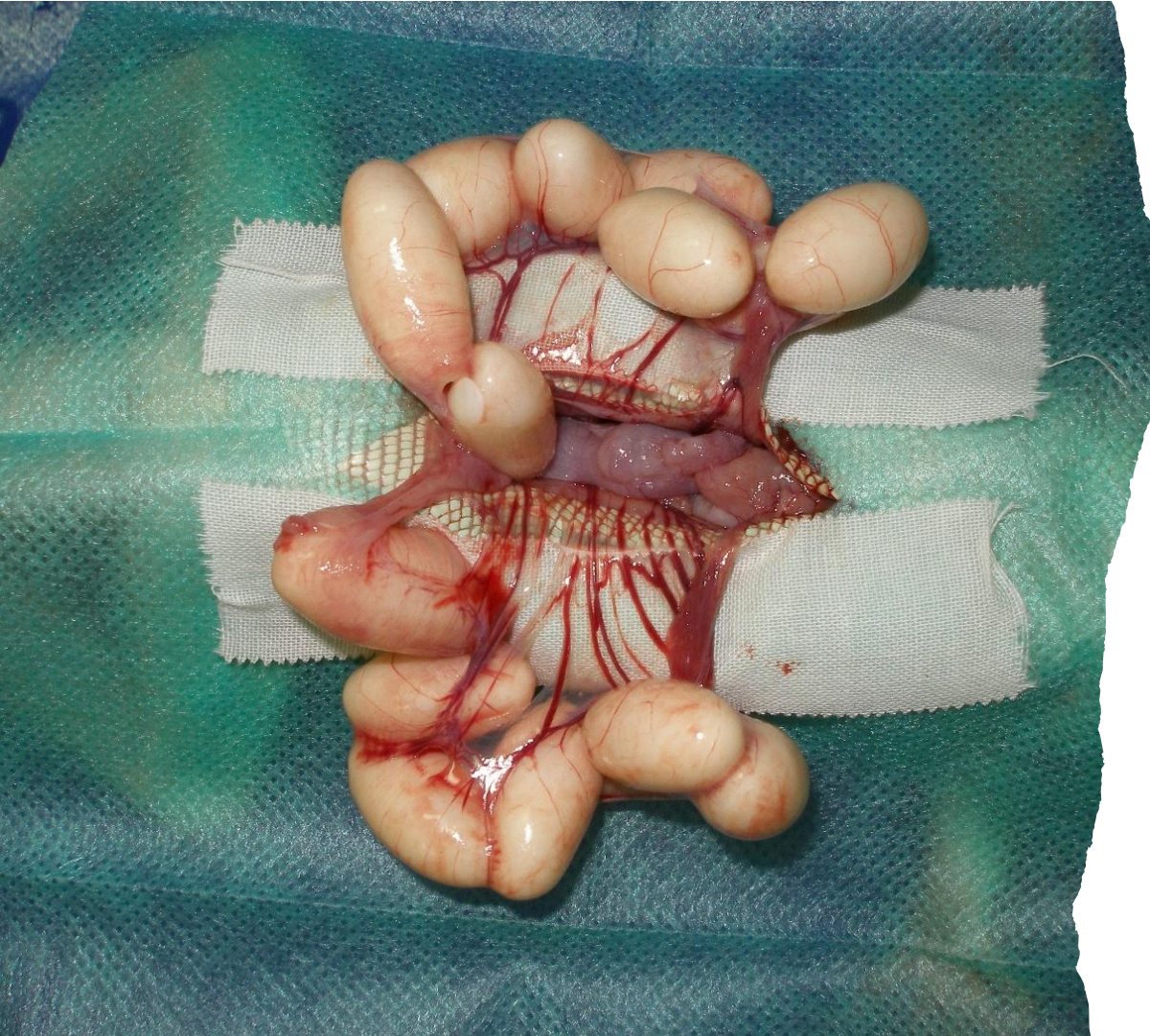
Kameleon samica



- Siedzi na dnie;
- Ma zapadnięte oczy;
- Zniosła kilka jaj;
- Ma duży „brzuch” i widoczne kości miednicy;
- ROKOWANIE WĄTPLIWE DO ZŁEGO

Kameleon





Zabieg usunięcia
zapartych jaj

Przedowulacyjne zatrzymanie pęcherzyków

- Występują tylko u samic utrzymywanych w niewoli;
- Dotyczy głównie samic utrzymywanych w pojedynkę ;
- Otyłość (overfeeding) ma wpływ na rozwój choroby;
- Nieprawidłowe warunki utrzymania (fotoperiod, gradient temperatur);
- Zaburzenia hormonalne;

Przedowulacyjne zatrzymanie pęcherzyków

- Badanie kliniczne;
- Badanie biochemiczne krwi (u jaszczurek gatunków osiągających odpowiednie rozmiary);
- W badaniu biochemicznym krwi:
hiperalbuminemia, hiperfosfatemia,
hipercalcemia;
- Badanie USG;
- Badanie RTG może być nierozstrzygające;

Przedowulacyjne zatrzymanie pęcherzyków



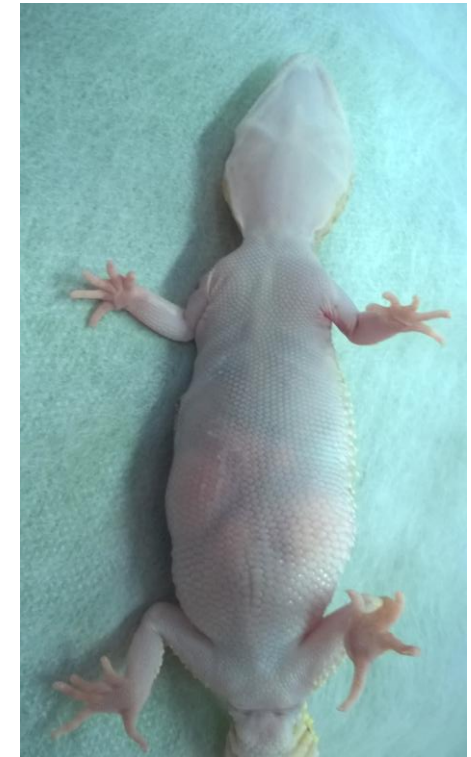
Patologie układu rozrodczego - postępowanie

Ze względu na dużą ilość patologii okołorozrodowych u popularnych gatunków utrzymywanych jako zwierzęta towarzyszące – wskazana ovariectomia po osiągnięciu dojrzałości;

W przypadku cennych genetycznie, rzadkich gatunków postępowanie mające na celu utrzymanie zdolności reprodukcyjnych;

PFOS

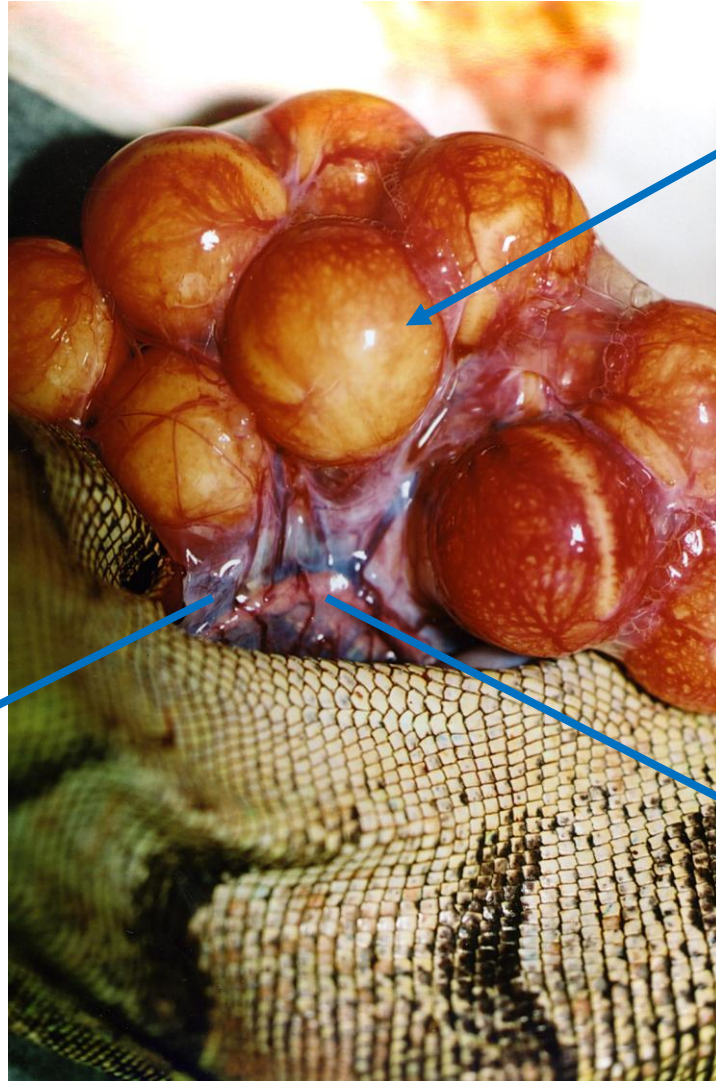
- Charakterystyczny obraz u samicy eublefara;
- Powiększony obrys brzucha;
- Zaniki ciał tłuszczowych w ogonie;
- Przez powłoki brzuszne widoczne uwypuklające się pęcherzyki;
- Tak wyglądająca samica powinna być zakwalifikowana do zabiegu;



PFOS

- Obecność kilku dojrzałych, przetrwałych pęcherzyków;
- Formująca się cysta;





Zatrzymane pęcherzyki

Żyła główna

Nadnercze



POFS i kamienie moczowe

- U samic jaszczurek roślinożernych POFS może przebiegać wraz z obecnością kamienia moczowego;
- Przyczyna :
 - zaburzenia metaboliczne;
 - niewłaściwa dieta;
 - infekcje pierwotniacze;



Postępowanie przy POSF i kamieniach moczowych

- Metoda leczenia z wyboru:
 - Zabieg chirurgiczny – ovariectomia i cystotomia;
 - Poperacyjnie :
 1. zmiana diety,
 2. poprawa warunków utrzymania;
 3. dostęp do świeżej wody pitnej;
 4. zwiększenie aktywności ruchowej;

Cysty na jajniku

- Zazwyczaj powikłanie PFOS
- Objawy – wychudzenie, brak apetytu, powiększony obrys brzucha, apatia, błądź błon śluzowych;
- Palpacyjnie wyczuwalne nieregularne twory wypełniające jamę ciała;
- Badania krwi – obniżone liczba erytrocytów , podniesiony poziom Ca, P, GTTP, cholesterolu, obniżone białko całkowite, kwas moczowy;



Cysty na jajniku postępowanie

- Stabilizacja stanu pacjenta (2-3 dni):
 - Leki hepatoprotekcyjne;
 - Witamina B12, żelazo;
 - Terapia płynami;
- Leki przeciwbólowe;
- Badanie biochemiczne i morfologiczne krwi (przynajmniej ocena rozmazu);
- Zabieg chirurgiczny (usunięcie cyst i jajników);



Cysty na jajniku

- Przy obecności cyst pęcherzyki ulegają atrofii i nie wzrastają ;
- Dochodzi do hiperestrogenizacji;
- Mogą pojawiać się zaburzenia pracy szpiku kostnego;



Skręt jajnika

- Ostre objawy bólowe;
- Brzuch napięty , o powiększonym obrysie, ale wciągnięty;
- Cofnięte gałki oczne;
- Zaciśnięta szczeka;
- Zmiana zachowania;
- Szybko pogarszający się stan ogólny ;
- Śmierć zwykle w ciągu 48 -60 godzin;



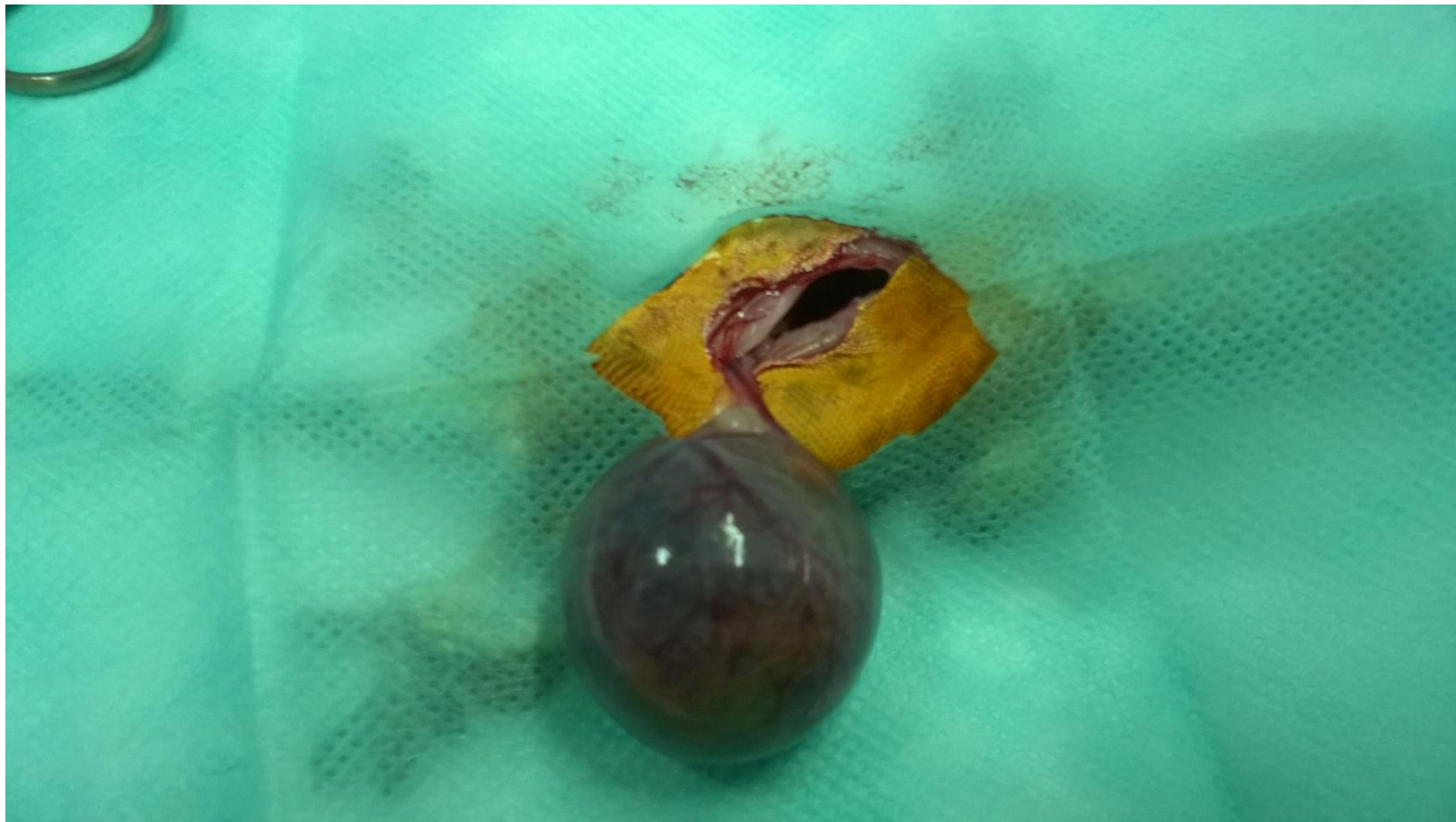
Skręt jajnika

- Zwierzę przyjmuje charakterystyczną postawę;
- Zwykle błądź błon śluzowych;
- Objawy wstrząsowe;

Skreć jajnika - postępowanie

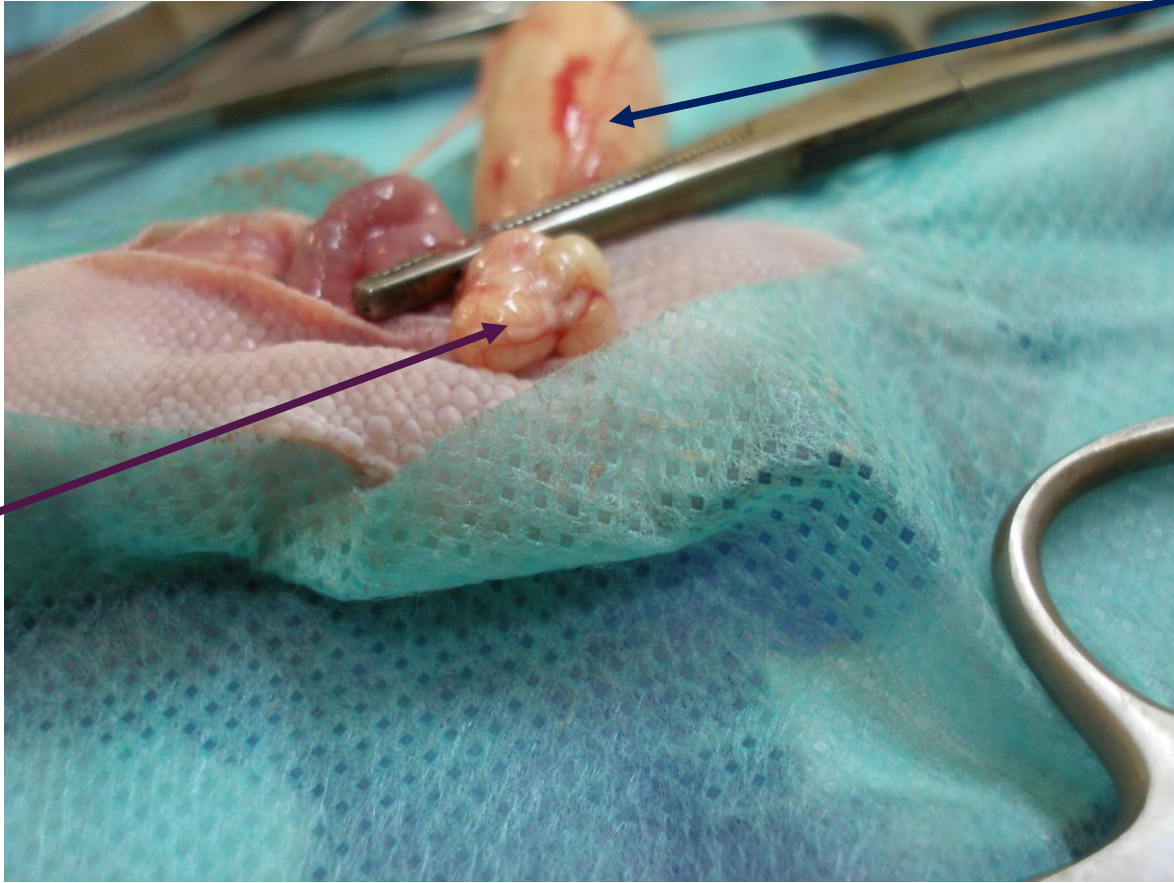
- leki p. bólowe (tramadol 5 mg/kg);
 - steryd(prednisolone 2-5 mg/kg);
 - terapia płynami;
 - natychmiastowa interwencja chirurgiczna;
-
- Rokowanie zależne do szybkości interwencji - przy wczesnym zabiegu dobre;

Krwiak jajnika



Zaburzenia owulacji i tworzenia pęcherzyków jajnikowych u kameleonów





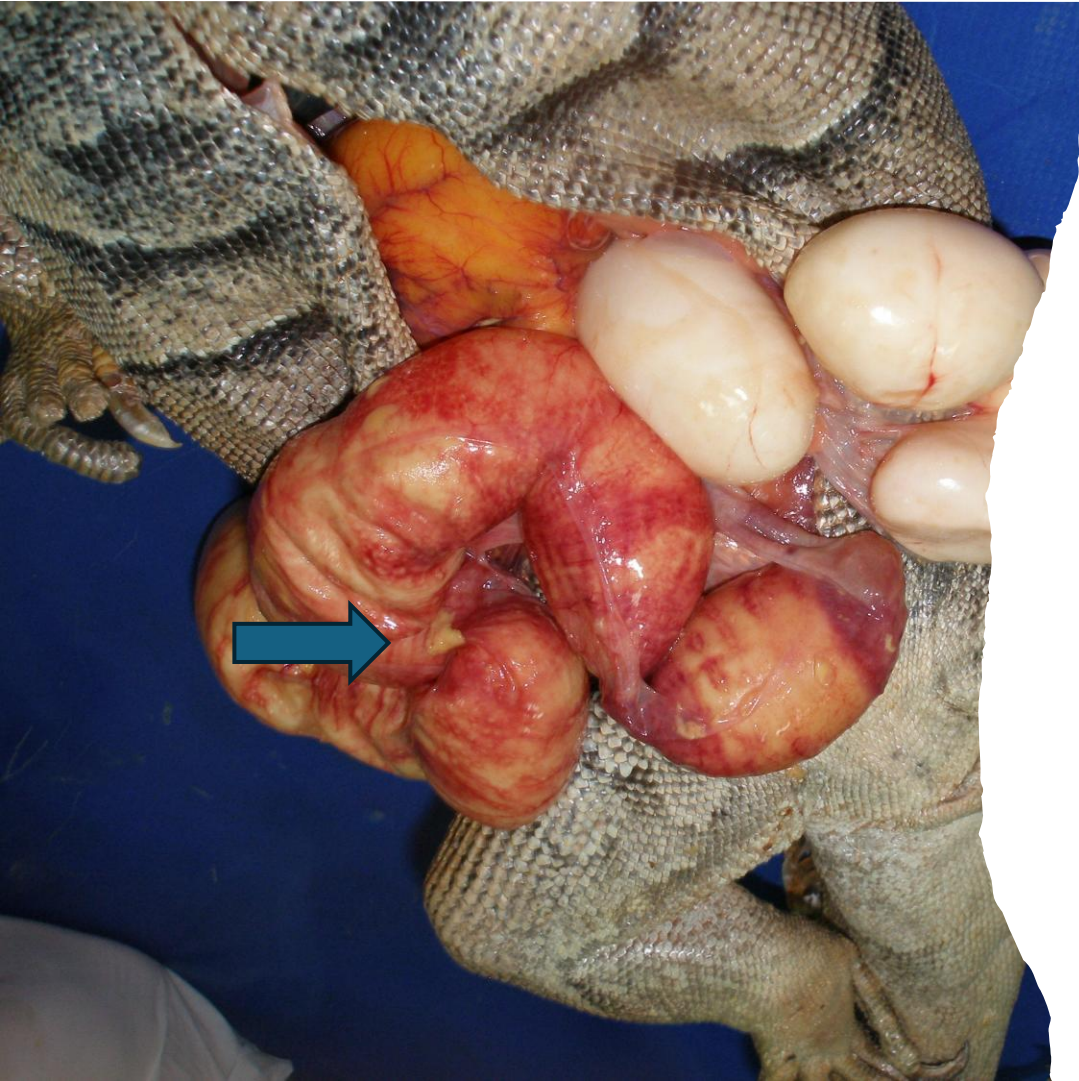
Jajo w jajowodzie

Zmieniony
jajnik

Zapalenie jajowodu

- Bakteryjne – zazwyczaj salmonella;
- Pierwotniacze (enatoameba , trichomonos, monocercomonas)
- Odżótkowe ;
- Zwykle tworzą się ziarniniaki;





Zapalenie jajowodu

- Widoczne uszkodzone jajo ;
- Przyczyna odżótkowe zapalenie jajowodu;

Od żółtkowe zapalenie jajnika i otrzewnej

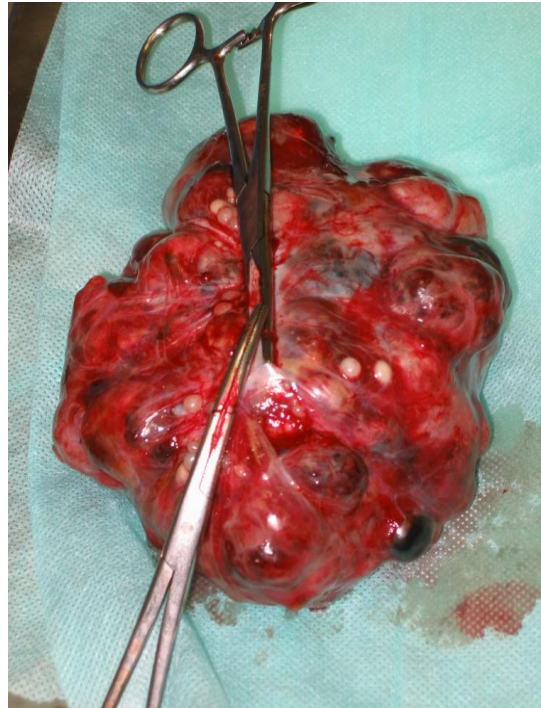


Od żółtkowe zapalenie jajnika i otrzewnej

- Postępowanie
- Ovariectomy;
- Usunięcie jajowodów;
- Rozpreparowanie zrostów;
- Usunięcie złogów włóknika;
- Agresywne płukanie jamy ciała;
- Antibiotykoterapia 7-10 dni;
- Leki hepatoprotekcyjne;
- Terapia bólu 3-4 dni;



Nowotwory jajników



Najczęściej występują u węży;
-teratoma
- adenocarcinoma

Zapalenie woreczków hemipenalnych

- Obrzęk poniżej kloaki;
- Objawy bólowe;
- Wylizywanie okolicy kloaki;
- Tworzenie się ropni;
- Możliwe tworzenie się przetok;
- Ryzyko posocznicy;
- Często towarzyszące inwazje rzęsistków;

Zapalenie woreczków hemipenalnych



Zapalenie woreczków hemipenalnych

- Usunięcie zalegającej wydzieliny manualne lub chirurgiczne;
- Wypłukanie roztworem metronidazolu;
- Antybiotykoterapia ogólna lub miejscowa – zależy od stanu;
- Suplementacja witaminy A.

Wypadnięcie hemipenisa

Przyczyny:

- Uraz;
- Infekcja bakteryjna;
- Infekcja grzybicza;
- Obecność spermplugów;
- Niedobory wapnia;

