

Choroby układu rozrodczego węży

- Lek. wet.

Aleksandra Maluta

- Specjalista chorób zwierząt nieudomowionych
- Przychodnia Weterynaryjna Szpital Zwierząt Egzotycznych „OAZA”
- amaluta@wp.pl



Kopulacja u węży zbożowych



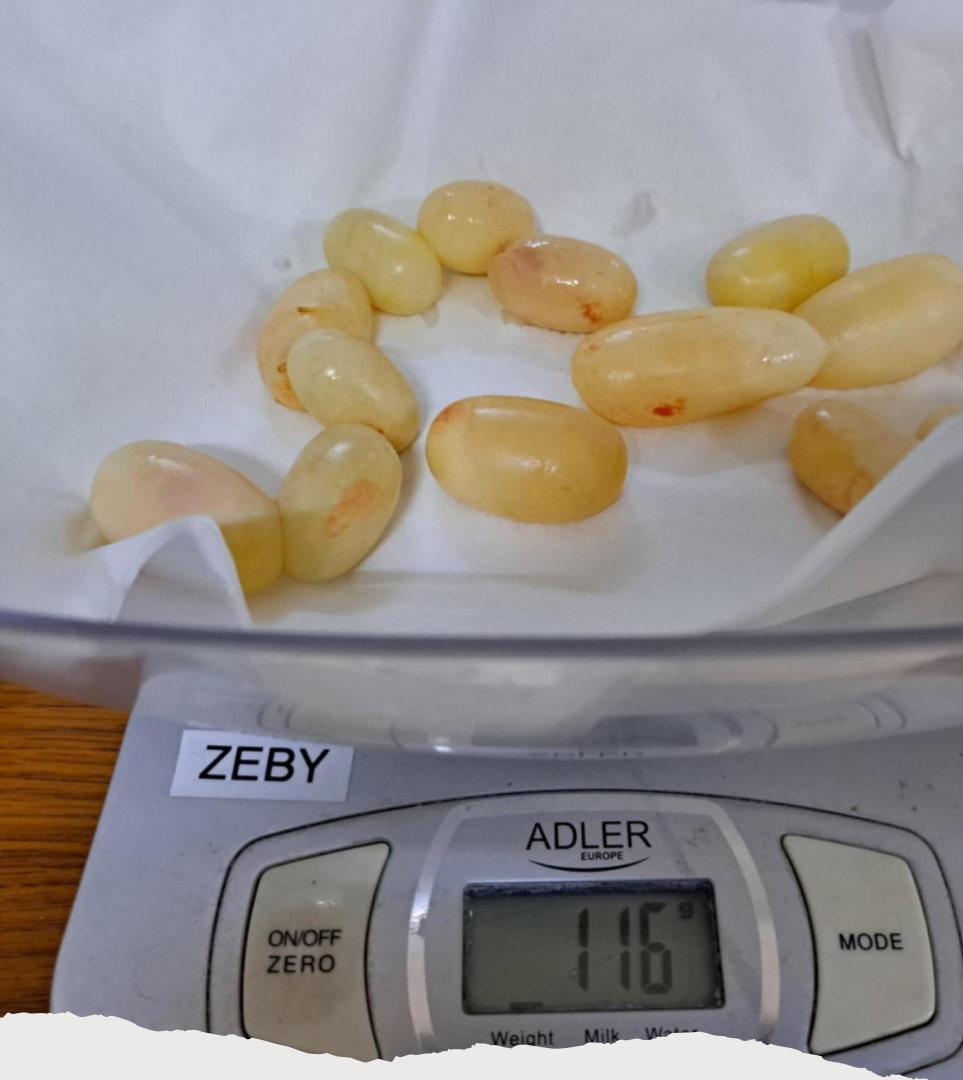
Zaparcie jaj

Przyczyny środowiskowe

- Brak miejsca do składania jaj;
- Zbyt niska wilgotność w terrarium;
- Zbyt niska temp. w terrarium;
- Stres socjalny;

Przyczyny anatomiczno-fizjologiczne

- Niestosunek porodowy;
- Stany zapalne dróg rodnych;
- Otłuszczenie;
- Deformacje, zrosty jaj;
- Uszkodzenie skorupki jaja;
- Różna wielkość jaj;
- Zbyt młody wiek samicy;
- Obecność jaj zapłodnionych i niezapłodnionych;



Jaja różnej wielkości

Różna wielkość i turgor jaj bywają przyczyną zaparc ;

Diagnostyka

- Wywiad;
- Badanie palpacyjne przez powłoki brzuszne;
- Badanie RTG ;
- Badanie USG;



U węży osłonki jajowe są słabo uwapnione;





**Widoczne przez powłoki ciała
zalegające jaja**



Widoczne liczne zalegające jaja

- Duża ilość zalegających jaj jest wskazaniem do interwencji chirurgicznej;
- Próby wymasowania lub podania oxytocyny mogą spowodować wypadnięcie jajowodu lub jego skręt;



Samica przygotowana do zabiegu

- Jaja u węża mogą stanowić do 40% masy ciała;
- Po porodzie/ zniosie dochodzi do zaniku ciał tłuszczowych;
- Węże właściwe mogą składać do 2 zniosów w sezonie(niektóre gatunki 3);
- Odstęp między zniosami wynosi ok miesiąca (zależy od gatunku i temperatury w terrarium) ;
- Samice po kolejnym zniosie są wyniszczone;
- Młode z kolejnych zniosów są słabsze (wrodzone MBD)



Terapia

- Poprawa warunków
- Terapia hormonalna
- U wymasowanie pojedynczych jaj
- Interwencja chirurgiczna
- Punkcja jaj przez kloakę;
- Punkcja jaj przez powłoki brzuszne – **ryzykowne!!!**

Terapia hormonalna

- Nawodnienie pacjenta – NaCl / glukoza
- Domięśniowe podanie glukonianu wapnia w dawce 100mg/ kg;
- Po ok. 30 min. domięśniowa iniekcja oxytocyny 5 IU/Kg IM ;



Efektywność terapii

- Oxytocyna u węży jest mało efektywna;
- Przy dużej ilości zapartych jaj wskazanie do zabiegu chirurgicznego;
- Wymasowanie zalegających jaj – jeśli zalega 1-3 jaja po wcześniejszym podaniu lubrykantu i nawodnieniu samicy;
- Punkcja przez powłoki brzuszne???? – duże ryzyko powikłań – zapalenie jajowodu;

Wymasowanie zalegających jaj





„Urobek” jednego dnia w sezonie rozrodczym

Pyton dywanowy

Morelia mcdowelli

- Samica, 6 lat, waga 2460g,
- Złożyła 8 jaj;
- Po ok. 3 tyg. od złożenia jaj zauważono zgrubienie w odległości kilku cm . od kloaki;
- Hodowca nie mógł wymasować zalegającego jaja;

Usuwanie zalegającego jaja







Zmieniona osłonka jajowa silnie przywarła do jajowodu

Zrośnięte i zdeformowane jaja usunięte operacyjnie od węża tajwańskiego



Zapalenie jajowodu

- Bakteryjne;
- Pierwotniacze;
- W skutek zalegania jaj;
- W skutek uszkodzenia jaj;



Pyton zielony

Morelia viridis

- Samica, wiek 5 lat, waga 2230g;
- 7 tygodni wcześniej zniosła jaja;
- Po kilku tygodniach od zniesienia jaj, kilka cm przed kloaką pojawiło się zgrubienie;
- Właściciel podejrzewał problemy z wypróżnieniem;
- W badaniu USG stwierdzono obecność jaj;





Ciało tłuszczowe

**Zalegające jajo
zmieniło już barwę**

2006/05/29

Zapalenie jajowodu (pyton zielony)



Zmieniony jajowód

2006/05/29



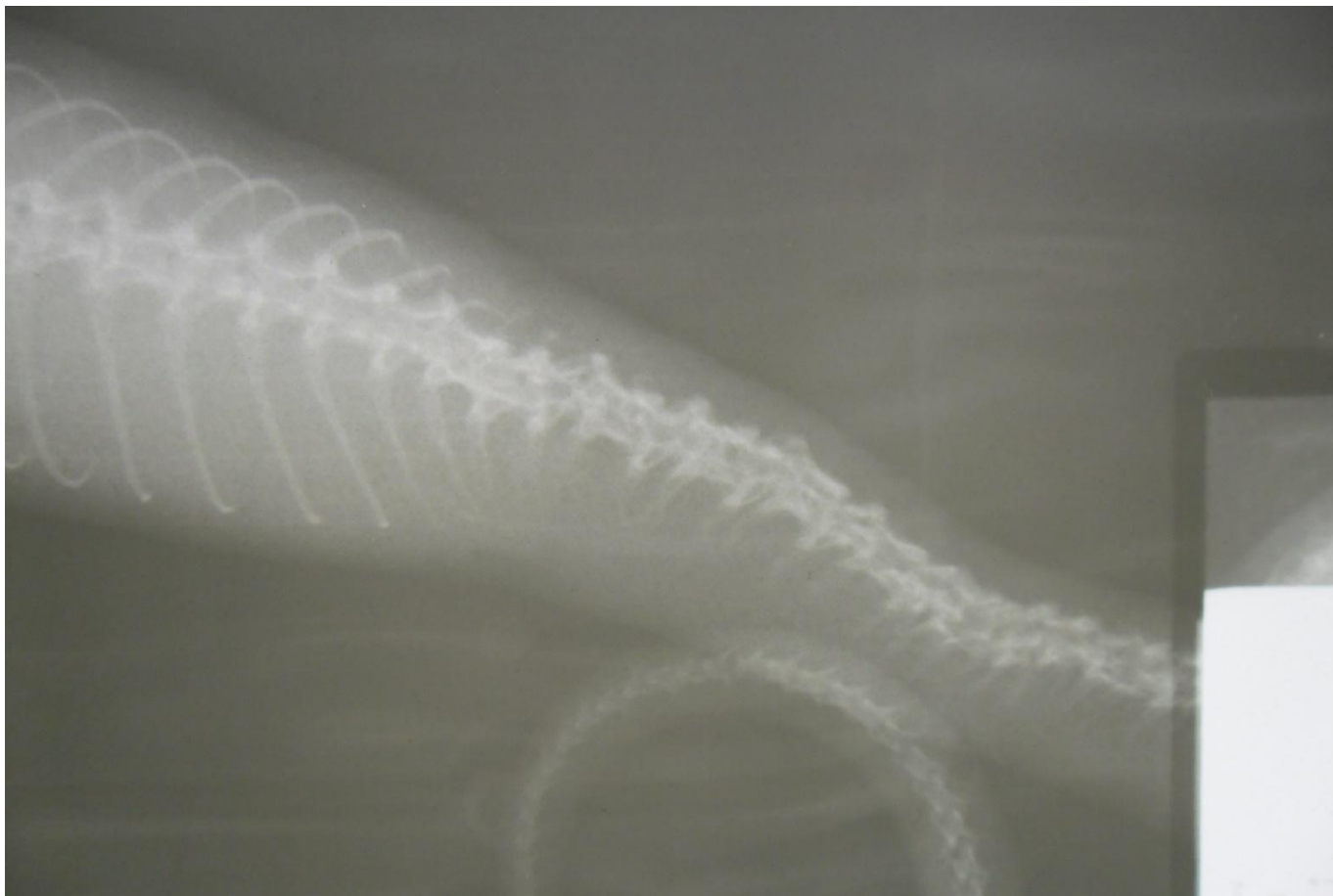
2006/05/29

Zapalenie jajnika i jajowodu

- Obecność przetrwałych pęcherzyków jajnikowych;
- Obecność nowo tworzących się pęcherzyków;
- Infekcja bakteryjna ;
- Wskazanie do resekcji jajników i jajowodów;

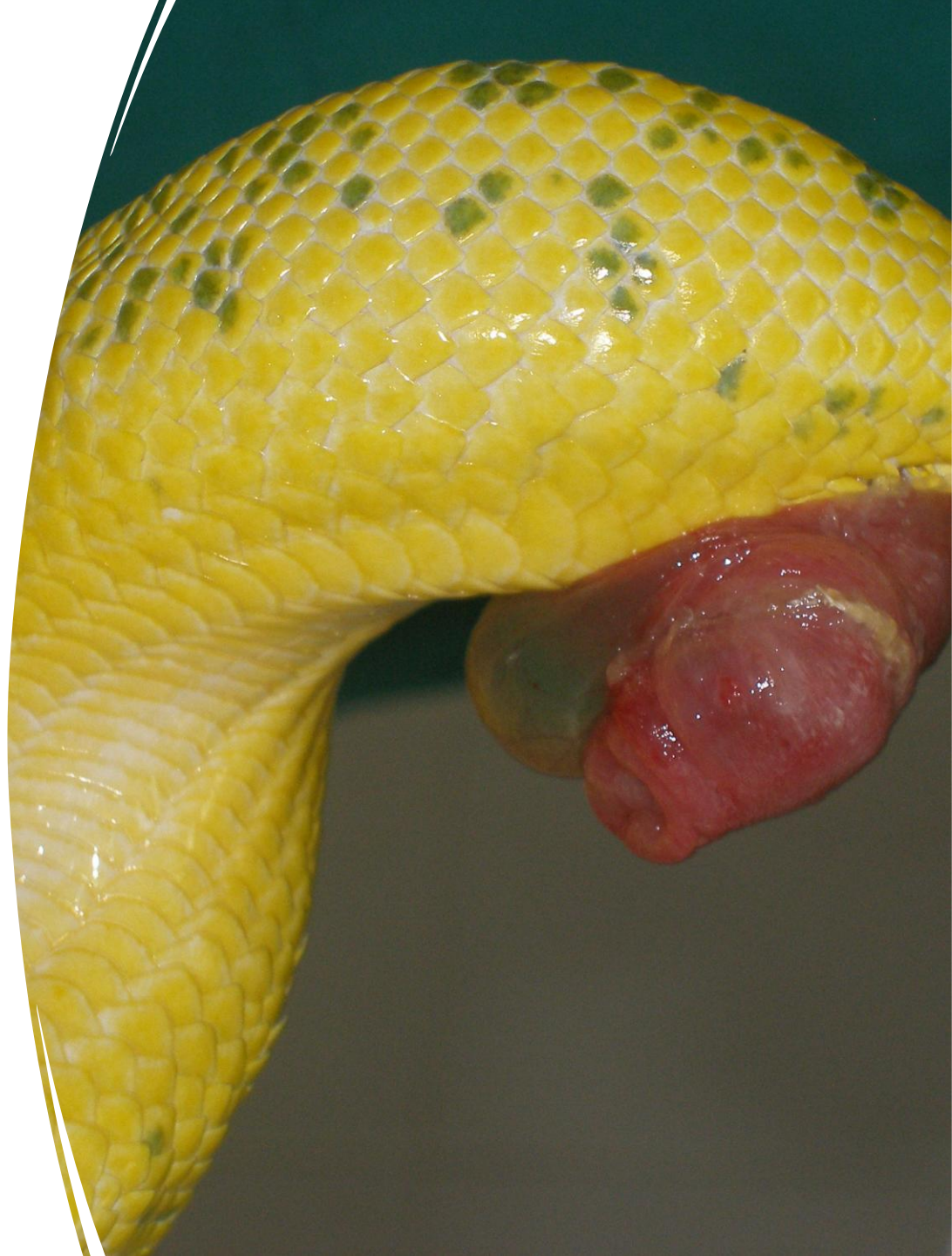


Złamanie kręgosłupa w efekcie nieumiejętnego seksowania



Wypadnięcie kloaki

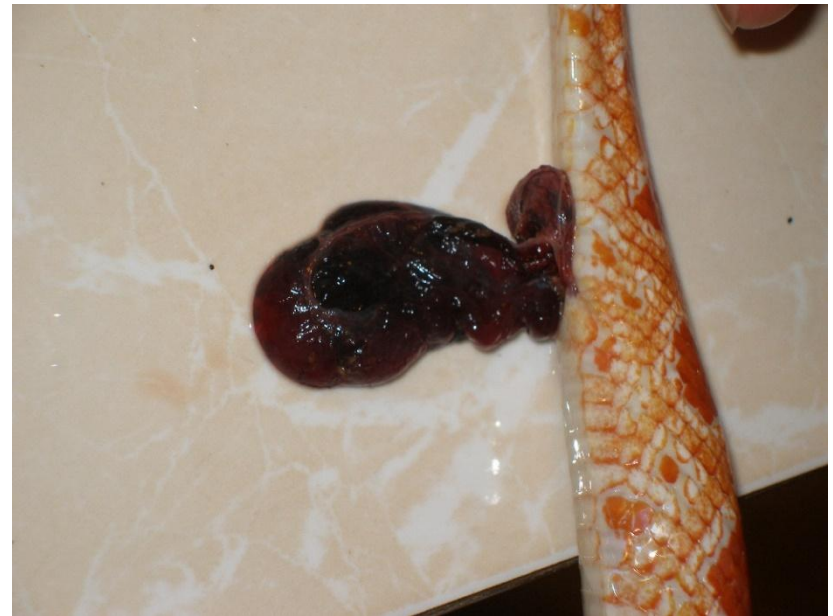
- U samic węży nadrzewnych z urazem kręgosłupa często podczas ciąży;



Wypadnięcie jajowodu (wąż amurski)



Wypadnięcie jajowodu (wąż zbożowy)



Wypadnięcie jajowodu

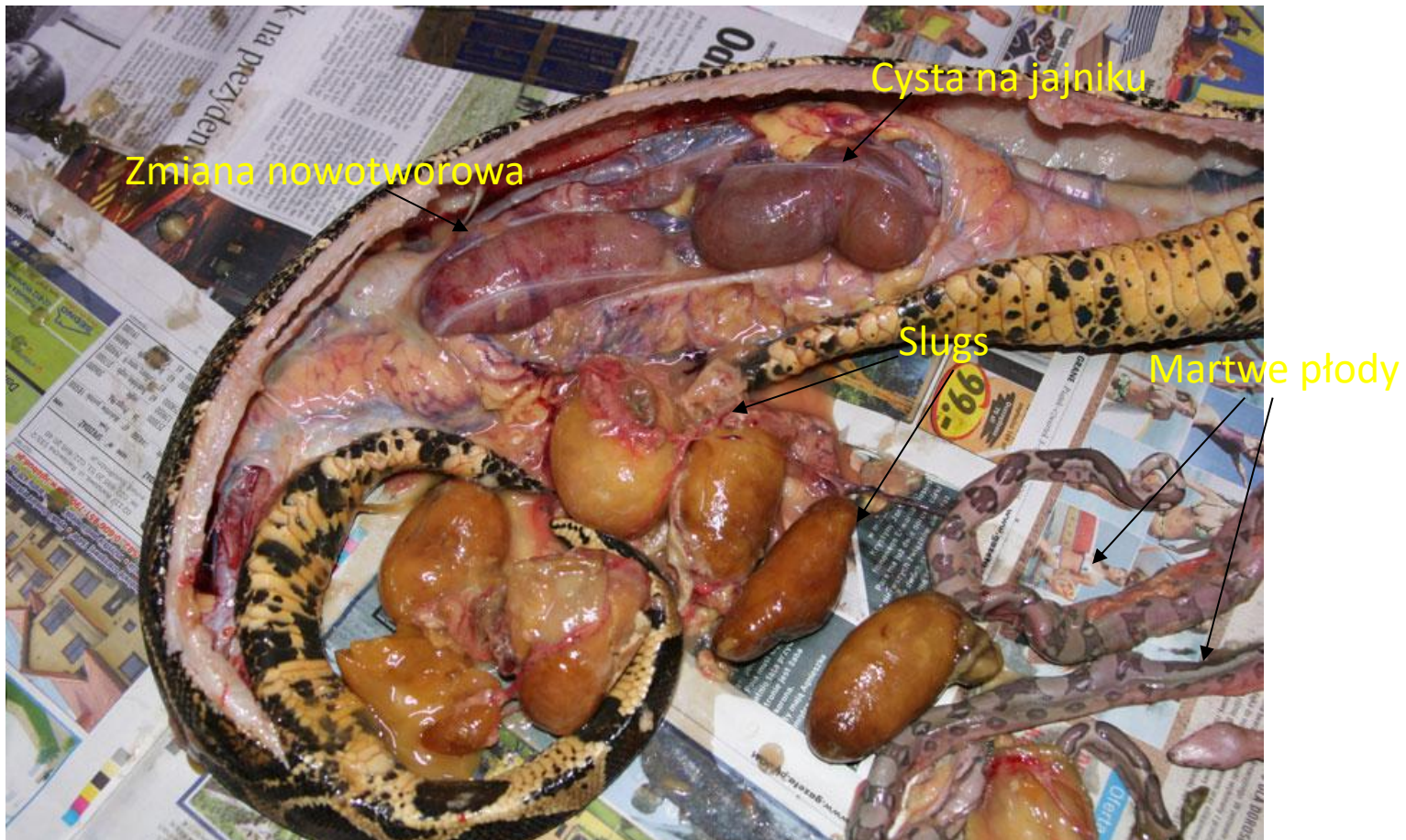
- Przyczyny wypadnięcia jajowodu
 - zbyt duża liczba jaj;
 - wyczerpanie samicy;
 - atonia jajowodu ;
 - obecność zmian rozrostowych w obrębie 4 ćwiartki ciała;

Wypadnięcie jajowodu

Postępowanie
chirurgiczne –
resekcja jajnika i
jajowodu;

Eutanazja

Badanie sekcyjne samicy boa padłej na ok. 5 dni przed porodem



Poronione płody boa na ok. 40 dni przed porodem





Poronienie

Przyczyny

- Efekt silnego stresu;
- Efekt silnej reakcji bólowej;
- Efekt infekcji wirusowej;
- Efekt infekcji bakteryjnej;

Postępowanie

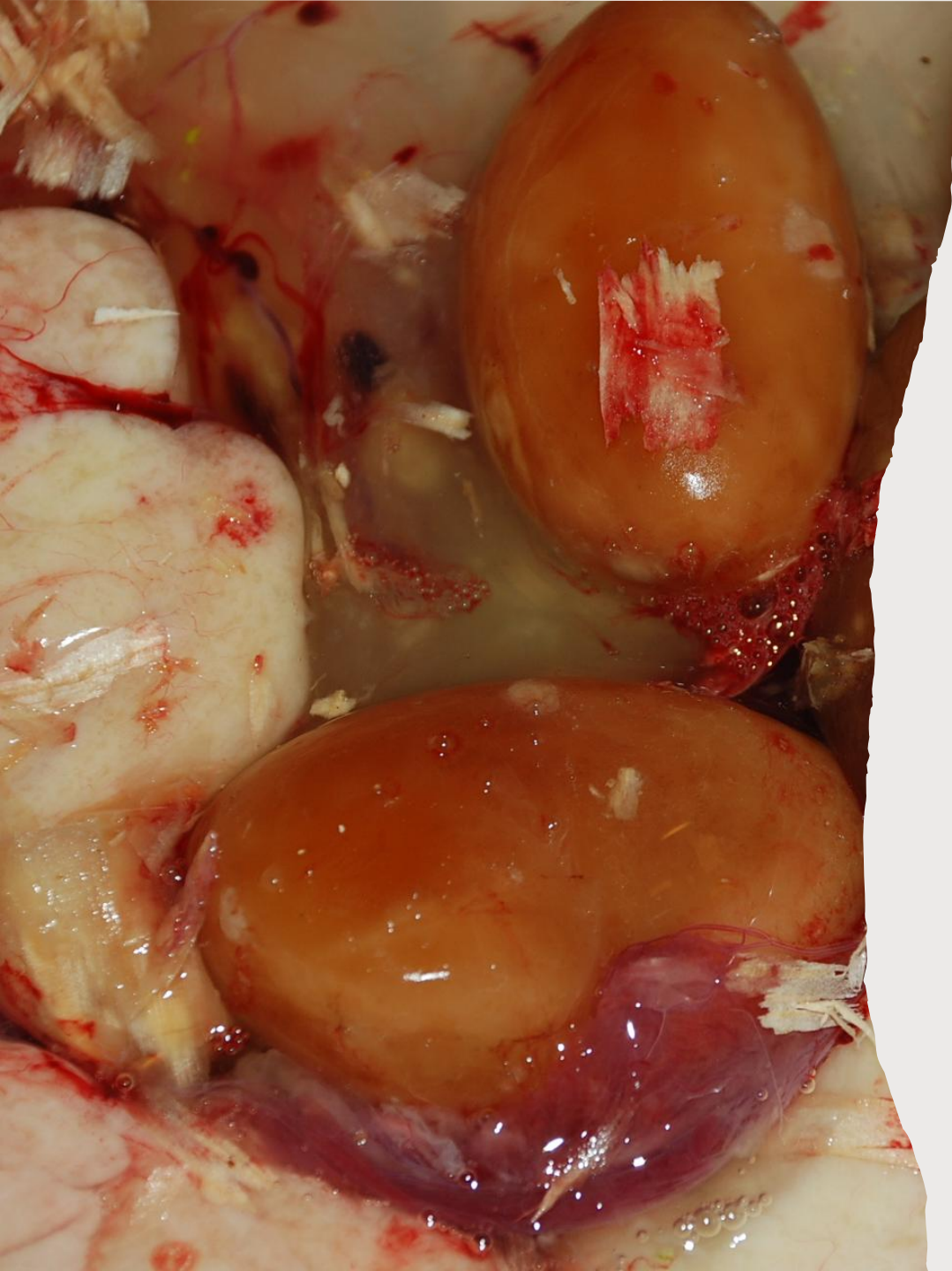
- Znaleźć przyczynę ;
- Jeśli jest możliwość podjąć terapię ;
- Jeśli nie można podjąć terapii wykluczyć samicę z rozrodu;



Tuż po porodzie

- Żywe młode;
- Sluggi;
- Błony płodowe;

25.05.

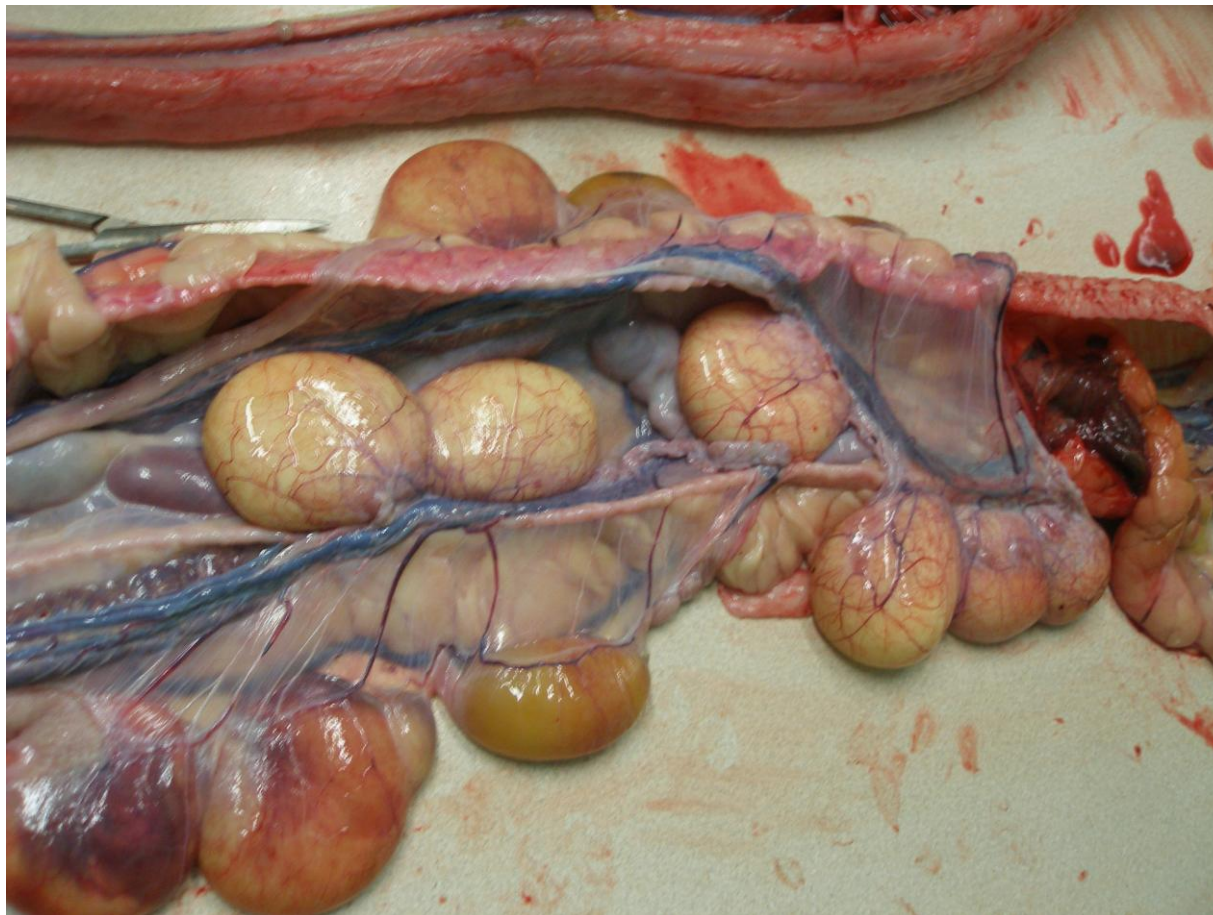


Czy obecność sluggów to patologia?

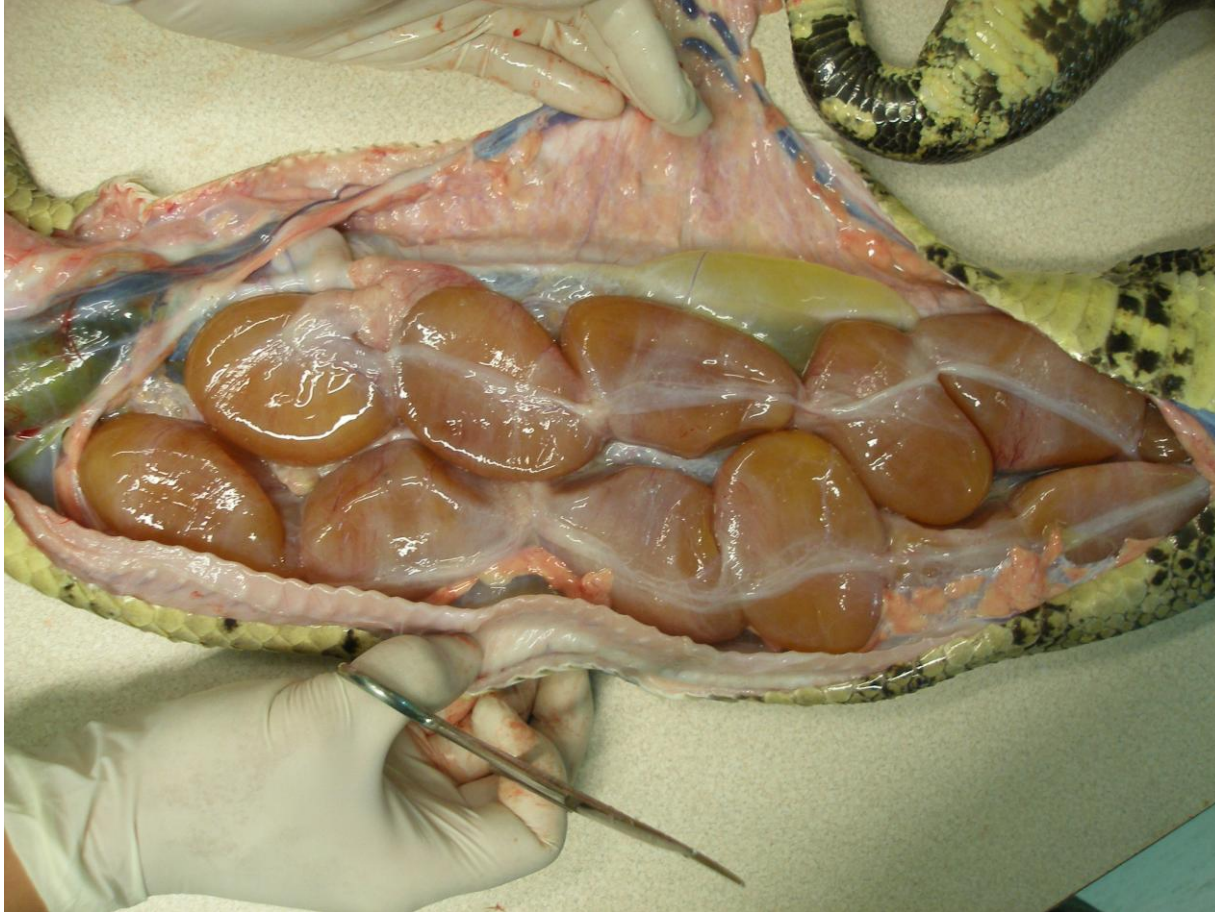
- U boa prawidłowym, zdrowym miocie do 10% mogą stanowić sluggi i/ lub martwe młode.
- Zwiększona śmiertelność, zwiększona ilość sluggów może świadczyć o subklinicznej infekcji wirusowej
(reparenawirus, adenowirus)



Zapalenie jajnika



Niezapłodnione jaja, które uległy mumifikacji



Infekcja wirusowa

- Wzrastające pęcherzyki na jajniku;
- Na ciałach tłuszczowych widoczne liczne wybroczyny;



Sluggs



Martwe młode

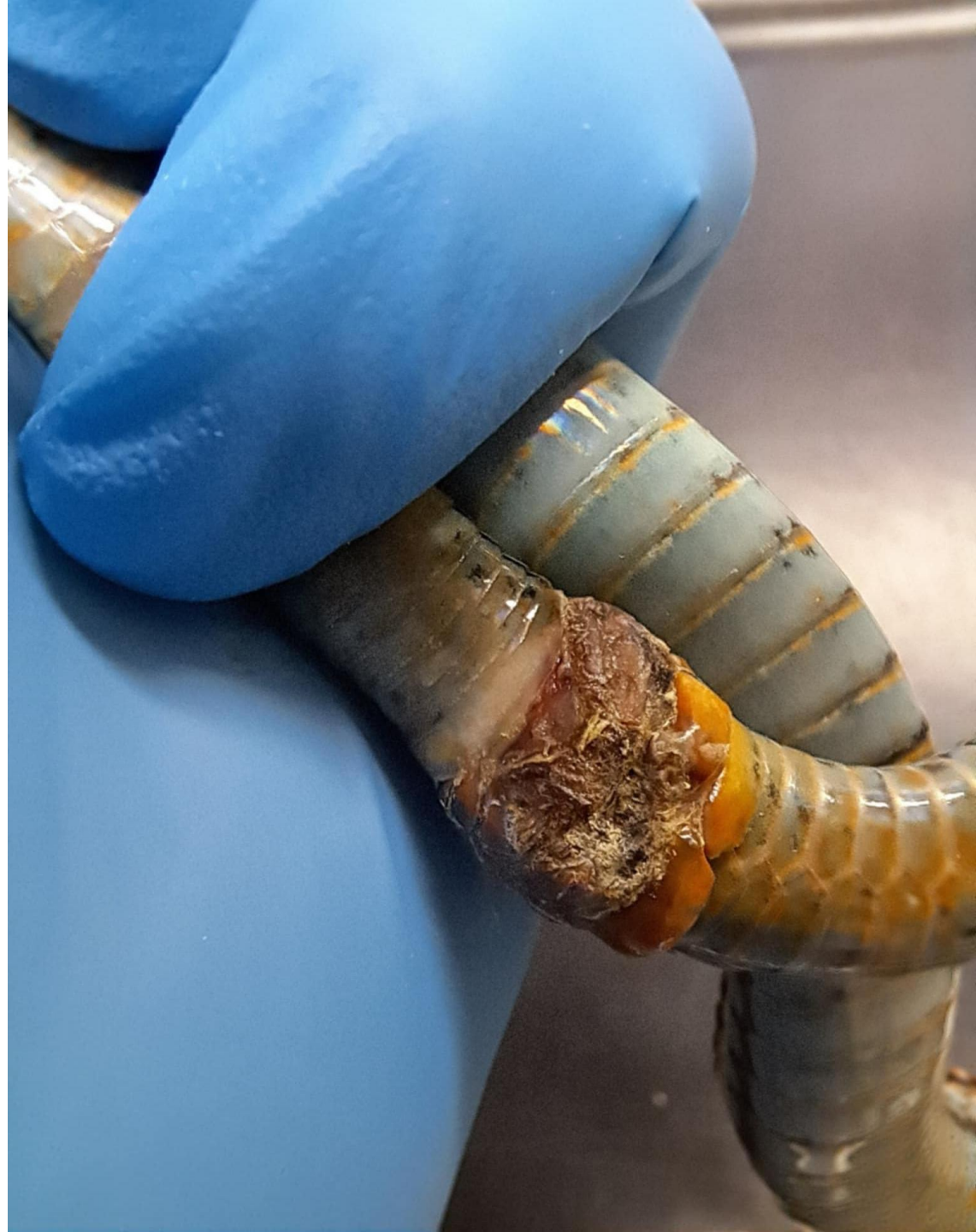


Potworniaki



Problemy samców

Zapalenie woreczków
hemipenalnych



Ziarniniakowate zapalenie błony śluzowej woreczka hemipenalnego



Potworniaki

Dziękuję



Za
Uwagę